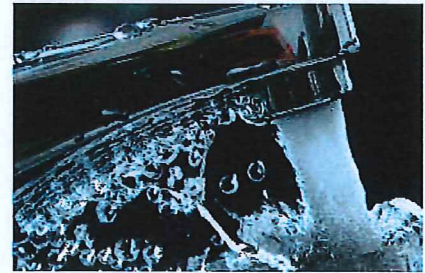




## Mitteilungsblatt Oktober 2016

### Gruppenwasserversorgung Thurtal – Andelfingen Wasserqualität

Im August wurden wiederum Wasserproben an verschiedenen Orten (Trottenackerstrasse, Schulhaus, Schloss Goldenberg,) entnommen. Das Trinkwasser wurde dabei vom Kantonalen Labor mikrobiologisch untersucht. Das Wasser der Proben entspricht den an Trinkwasser gestellten Anforderungen.



### Zurückschneiden von Ästen und Sträuchern an Strassenrändern

Für eine ungehinderte Nutzung unserer Strassen und Trottoirs ist es wichtig, dass keine Äste und Sträucher aus Grundstücken darauf hinausragen. Sofern zudem in Kurven und bei Strasseneinmündungen durch heraushängende Sträucher oder anderweitige Pflanzen die Sicht beeinträchtigt wird, ist dies sogar verkehrsgefährdend.



Prüfen Sie deshalb bitte, ob nicht auch bei Ihrem Grundstück ein Zurückschneiden der Sträucher und anderer Pflanzen erforderlich ist. Für Unfälle, die auf nicht zurückgeschnittene Pflanzen zurückzuführen sind, können Sie haftbar gemacht werden.

Für das Zurückschneiden ist zu beachten, dass der frei bleibende Lichtraum über den Strassen 4.50 m und bei Fusswegen/Trottoirs 2.50 m beträgt. In den Übersichtsbereichen von Einmündungen, Kurven und Ausfahrten sind Pflanzen auf 80 cm zurück zu schneiden. Grünhecken müssen stets auf die Strassengrenze zurück geschnitten werden.



## Fundbüro

In der Nacht vom 17. auf den 18. September 2016 wurde im Garten der Liegenschaft Schmittenstrasse 15 das fotografierte Gerät deponiert. Der Eigentümer kann das Gerät bei der Familie Wiesner abholen. Wenn sich bis Ende Oktober niemand meldet, wird es entsorgt.



## Sonderabfallmobil vom 10. September 2016



Am Samstag, 10. September 2016, von 08.00 Uhr bis 10.00 Uhr, hat die Sonderabfall-Sammlung auf dem Gemeindehausplatz stattgefunden. Insgesamt waren 34 Abgebende zu verzeichnen, welche total 445 kg Sammelgut deponiert hatten. Und zwar 230 kg Farben, 90 kg Säuren/Laugen, 30 kg Kehricht, 24 kg Pflanzenschutzmittel, 20 kg Holzschutzmittel, 13 kg Lösungsmittel, 12 kg Chemikalien, 10 kg Spraydosen, 6 kg Medikamente sowie 10 kg Leergebinde.

